

## Elektrodynamische Schwinganlage

### Kurzbeschreibung der Prüfeinrichtung

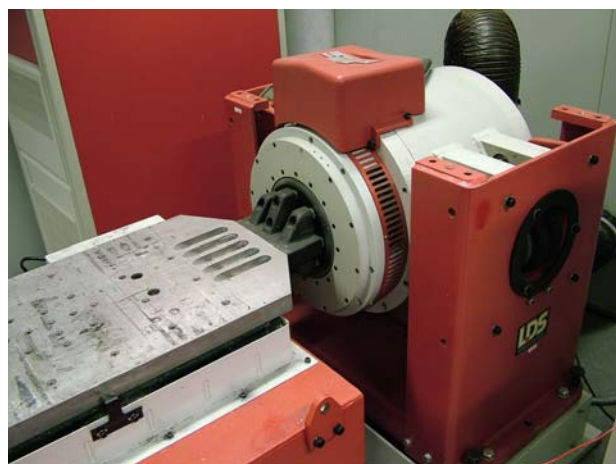
Gleittisch-Vibrationsanlage mit elektrodynamischem Schwingungserreger  
- Durchführung von Schwingungsprüfungen (Sinus, Breitbandrauschen, Resonanzsuche, Resonanzverweilen, Sinus auf Rauschen)

### Normen

IEC 60068-2-6; IEC 60068-2-64; IEC 60068-2-29  
IEC 60068-2-27;  
MIL-STD 202; MIL-STD 213; EN 61373

### Technische Daten der Prüfeinrichtung

Hersteller: LDS  
Typ: V 726  
Max. Vektorkraft: 6,5 kN (Sinus)  
3,5 kN<sub>eff</sub> (Rauschen)  
Frequenzbereich: 20 - 2000 Hz  
Max. Amplitude: 25,4 mm<sub>SS</sub> (Sinus)  
Max. Beschleunigung ohne Last  
(mit 10 kg Last): 906 (196) m/s<sup>2</sup> (Sinus)



### Ansprechpartner

#### Klaus Raabe

Tel.: + 49 69 8306 – 900

Fax: + 49 69 8306 – 791

e-mail: [klaus.raabe@vde.com](mailto:klaus.raabe@vde.com)

#### Christian Schmitt

Tel.: + 49 69 8306 – 717

Fax: + 49 69 8306 – 791

e-mail: [christian.schmitt@vde.com](mailto:christian.schmitt@vde.com)

Web: [www.vde.com](http://www.vde.com)