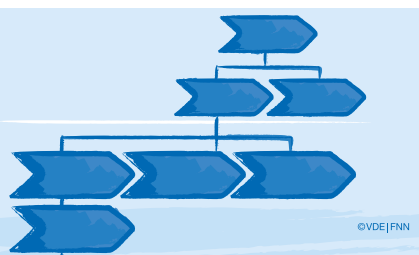


Reibungsloser Betrieb in einem komplexen System

VDE|FNN unterstützt den Rollout des intelligenten Messsystems durch eine Beschreibung der Systemarchitektur mit allen relevanten Einzelprozessen.



Ergänzend zu technischen Spezifikationen einzelner Komponenten richtet der FNN-Leitfaden „Systeme und Prozesse“ den Blick auf das Gesamtsystem und die reibungslose Zusammenarbeit der verschiedenen Komponenten und Marktpartner. Das Dokument beschreibt die System- und Kommunikationsarchitektur des intelligenten Messsystems sowie die damit verbundenen Kernprozesse im gesamten Lebenszyklus der einzelnen Komponenten. VDE|FNN stellt damit allen am Aufbau des intelligenten Messsystems beteiligten Gruppen eine systematische Übersicht des Gesamtprozesses zur Verfügung.

Voraussetzung für ein reibungsloses Zusammenspiel

Intelligente Messsysteme sind in Kommunikationsnetze mehrerer Partner eingebunden. Die Beschreibung der Infrastruktur und Definition der Kerngeschäftsprozesse ist eine wesentliche Voraussetzung für die Entwicklung konsistenter Geräte und Marktprozesse. Ziel ist ein gut funktionierendes Zusammenspiel aller Akteure. Der Leitfaden berücksichtigt alle maßgebenden

Das Wichtigste in Kürze

- Der FNN-Leitfaden „Systeme und Prozesse“ beschreibt die Architektur für System und Kommunikation und wichtige Prozesse für die Einführung des intelligenten Messsystems ...
- ... für den gesamten Lebenszyklus der einzelnen Komponenten, von Bestellung bis zur Deinstallation und Entsorgung.
- Dies ist Voraussetzung für die Entwicklung interoperabler Geräte und das reibungslose Zusammenspiel aller beteiligten Unternehmen.
- Der FNN-Leitfaden dient als Grundlage für Pflichtenhefte von Unternehmen und für die Weiterentwicklung des intelligenten Messsystems.

Normen und gesetzlichen Anforderungen, so zum Beispiel die aktuellen Technischen Richtlinien und Schutzprofile des Bundesamtes für Sicherheit in der Informationstechnik.

Prozesse im Lebenszyklus intelligenter Messsysteme

Der FNN-Leitfaden beschreibt sechs Hauptprozesse im Produktlebenszyklus intelligenter Messgeräte: Beschaffung, Installation, Inbetriebnahme, Regelbetrieb, Wechselprozesse (Komponenten-, Marktteilnehmer- und Anbieterwechsel) und Deinstallation. Ablaufdiagramme bieten einen Überblick über die Einzelprozesse. Tabellarische Darstellungen erläutern alle damit verbundenen Unterprozesse im Detail.

Vorteile für Hersteller und Messstellenbetreiber

VDE | FNN unterstützt mit diesem Dokument vor allem Messstellenbetreiber, Hersteller von intelligenten Messsystemen sowie der dazugehörigen IT-Systeme. Hersteller, Messstellenbetreiber und Smart-Meter-Gateway-Administratoren erhalten damit eine systematische Beschreibung der Aufgaben im Lebenszyklus intelligenter Messsysteme und können auf dieser Basis Pflichtenhefte erstellen. Da die Prozesse und Systeme bei den Unternehmen der Energiewirtschaft nicht einheitlich sind, ist der FNN-Leitfaden kein Lastenheft mit detaillierten Prozessvorgaben für die Einführung und den Betrieb eines intelligenten Messsystems. Der Leitfaden kann als Grundlage zur Erarbeitung von unternehmensspezifischen Pflichtenheften dienen. Um ein Pflichtenheft zu entwickeln, können Unternehmen ihre firmeneigenen Prozesse und Systeme mit dem Leitfaden abgleichen und dementsprechend ergänzen. Der Leitfaden ist somit eine wichtige Grundlage für effiziente und standardisierte Prozesse aller Beteiligten bei der Einführung intelligenter Messsysteme.

Ziel ist ein hoher Qualitätsstandard bei der Einführung und Anwendung der intelligenten Messeinrichtungen und -systeme. Daher haben an der Unterlage Vertreter aller betroffenen Gruppen mitgearbeitet. Der FNN-Hinweis ist Teil der Aktivitäten von VDE | FNN, innovative Technologien wie das intelligente Messsystem schneller alltagstauglich und systemkompatibel zu machen. Der Leitfaden ist auf der FNN-Webseite erhältlich.

VDE Verband der Elektrotechnik Elektronik Informationstechnik e. V.
Forum Netztechnik/Netzbetrieb im VDE (FNN)
Mike Elsner
Bismarckstr. 33
10625 Berlin
Tel.: +49 30 383868-72
E-Mail: mike.elsner@vde.com
www.vde.com/fnn

SMGw
administrieren

Daten
erfassen
und
übertragen

CLS Services
bereitstellen

Ereignis
managen

Monitoring

Turnus-
wechsel
Zertifikate

Beispiel für definierte Prozesse
im Regelbetrieb