

VDE NRW

Der
Netzwerkabend
am 31.08.2022 in Köln

ANMELDUNG

Wir freuen uns über Ihre Anmeldung bis zum **20.08.2022** unter daniel.rinkert@vde.com

KOSTEN

Um unsere der Gemeinnützigkeit gegenüber dem Finanzamt Genüge zu tragen, erlauben wir uns, einen Kostenbeitrag für die VDE Mitglieder und die deren Begleitung zu erheben. Jungmitglieder sind kostenfrei.
15 Euro p.P., wenn Sie nur am Netzwerkabend teilnehmen.
25 Euro p.P. wenn Sie zusätzlich eines der Vorprogramme nutzen möchten.

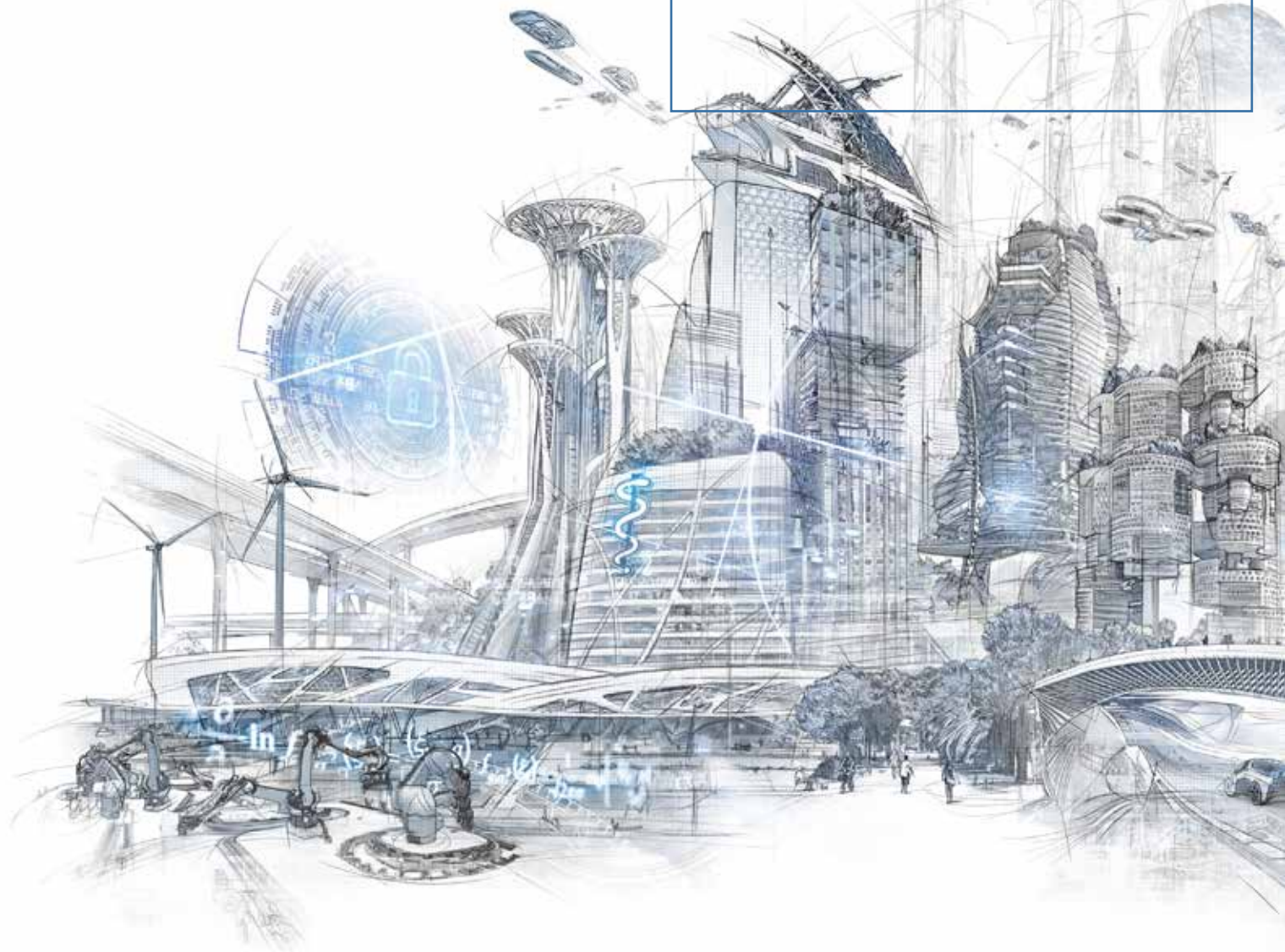
Nach Eingang Ihrer Anmeldung erhalten Sie eine Bestätigung mit einem Überweisungsträger mit der **Bitte um kurzfristige Überweisung.**

FOTOS

Auf der Veranstaltung werden Film- und Tonaufnahmen sowie Fotos gemacht, mit deren auch späteren Verwendung Sie sich durch den Besuch der Veranstaltung einverstanden erklären.

LETZTER HINWEIS

Für das Schokoladenmuseum bestehen z.Z. keine Corona-Beschränkungen



Sehr geehrte Damen und Herren,
NRW gehört zu den führenden Industrie- Wirtschafts- und Wissenschaftsstandorten in Deutschland, Europa und der Welt. Aus diesem Grund engagiert sich der VDE NRW auf vielfältiger Weise für Bildung, Innovation, Transformation, Nachwuchsförderung und die Vernetzung von Partnern aus Politik, Wirtschaft und Wissenschaft. Unsere Mission ist es, den Wandel in Gesellschaft, Wirtschaft und Arbeit in NRW zu fördern und zu gestalten. Der VDE NRW gehört mit seinen sieben Bezirksvereinen mit über 8.000 Mitgliedern und 300 Unternehmen zu einer der großen regionalen Vertretungen unseres Verbandes in Deutschland.
Der Netzwerkabend mit Gästen aus Wirtschaft, Politik, Wissenschaft, Medien und Verbänden ist die große Leuchtturmveranstaltung des VDE NRW. Wir wollen den Abend mit Ihnen und unseren zahlreichen Gästen verbringen. Wir freuen uns auf Ehrengast und Speaker **Dr. Lars Kulik, Vorstandsmitglied Ressort Braunkohle (CTO) der RWE Power AG.**

Wir laden Sie herzlich zum ersten **VDE NRW – der Netzwerkabend** ein.

**Mittwoch, 31.08.2022 ab 18.00 Uhr
im Schokoladenmuseum in Köln,
Am Schokoladenmuseum 1a, 50678 Köln**

Das erwartet Sie:

- Ab 18.00 Uhr Get together
- 19.00 Uhr Begrüßung durch **Ralf Berker**, Sprecher VDE NRW
Grußwort **Frank Winheller**, Vorsitzender VDE Bezirksverein Köln
Grußwort **Ansgar Hinz**, Vorstandsvorsitzender VDE
- 19.15 Uhr Input **Dr. Lars Kulik**, Vorstandsmitglied Ressort Braunkohle (CTO) der RWE Power AG
- 19.30 Uhr Townhall mit Dr. Lars Kulik – Ihre Fragen, seine Antworten (Moderation: Daniel Rinkert, Leiter VDE NRW)
- ab 20.00 Uhr Essen, Trinken, Netzwerken

Wir freuen uns auf einen interessanten Abend mit Ihnen!
Zur besseren Planung bitten wir um **Anmeldung bis zum 20.08.2022 unter daniel.rinkert@vde.com**

Herzliche Grüße

Ralf Berker
Sprecher VDE NRW

Daniel Rinkert
Leiter VDE NRW

Zudem laden wir Sie und Ihre Begleitung gerne zu einem der **Vorprogramme** ein:

VORPROGRAMM (wahlweise)

Große Kölner Hafentour

Erfahren Sie mehr über die Geschichte der Kölner Häfen, z.B. Handel, Gewerbe und Stapelrecht in verschiedenen Epochen, gespickt mit interessanten Fakten und Anekdoten.
13:30 Uhr Treffpunkt Anleger 10

oder

Domführung Ausgrabung, Dauer ca. 1,5 Stunden

In einer archäologischen Zone werden die Grundmauern des karolingischen Doms, des romanischen Vorgängerbau, sowie römische Funde, z.B. eine Fußbodenheizung, und die Fundamente des heutigen Doms präsentiert.
15:45 Uhr Treffpunkt Petersbrunnen auf der Südseite des Doms

oder

Domführung Dach, Dauer ca. 1,5 Stunden

Bestaunen Sie die Kreuzgewölbe, das Gewölbe eines Querschiffes, die aus Stahl gefertigte Dachkonstruktion und genießen Sie den Blick vom Vierungsturm (nicht immer möglich).
15:45 Uhr Treffpunkt Eingang zum Bauaufzug auf der Nordseite/Bahnhofseite des Doms

Wichtige Hinweise unbedingt beachten!

- Für die Domführungen ist das Tragen einer medizinischen Maske während der gesamten Führung verpflichtend
- Für die Dach-Führung ist die Teilnahme (schwindelfrei, höhenfest, festes Schuhwerk) ab 16 Jahren (ohne Ausnahmen)
- Es besteht keine Garantie für die Nutzung des Bauaufzuges (240 Stufen)

**Die Plätze für das gesamte Vorprogramm sind beschränkt.
Die Vergabe erfolgt nach Eingang der Anmeldung!**

Anreise, Parken, Hinweise

AUTO

Sie sollten sich immer auf die Rheinuferstraße begeben, die auf Höhe des Museums den Namen Holzmarkt trägt. Unsere Anschrift lautet „Am Schokoladenmuseum 1a“. Viele Navigationssysteme erkennen diese Adresse nicht, daher empfehlen wir Ihnen, entweder „Holzmarkt“ oder „Rheinauhafen“ einzugeben.

PARKEN

Parken ist in unmittelbarer Nähe zum Museum möglich, z.B. in der Tiefgarage „Rheinauhafen“. Es gibt drei Einfahrten an der Rheinuferstraße, einmal in der Nähe der Südbrücke, eine weitere in der Nähe der Straßenbahnquerung im Gebäude der Kanzlei „Luther“ und am Bayenturm in der Nähe des Hafenamtes (Harry-Blum-Platz). Die Tiefgarage ist sehr lang, fahren Sie bis zum Ende des roten Bereiches und nutzen Sie den letzten Aufgang 1.01. Ein Aufzug befindet sich am Aufgang 1.03.
Weitere Parkhäuser befinden sich im Hotel „Maritim“ und unter dem Heumarkt. Ein kurzer (500 m) Spaziergang am Rheinufer entlang führt Sie von dort zum Museum.

BUS und BAHN

Das Schokoladenmuseum ist per Bus vom Hauptbahnhof mit der Linie 133 erreichbar – Haltestelle Schokoladenmuseum. Diese Buslinie bindet das Schokoladenmuseum an das Netz der Stadtbahn, sie verbindet die Haltestellen Chlodwigplatz, Ubiering und Heumarkt. Dort verkehren zahlreiche Straßenbahnlinien.

ÜBERNACHTUNG

- Novotel Köln City 0,6 km
- Hotel Allegro 0,2 km
- CityClas Hotel Caprice am Dom-Superior 0,5 km
- Maritim Hotel Köln 0,4 km
- Art'otel Cologne, Part of Radisson 0,2 km
- Tripp Inn Hotel Ariane 0,6 km
- Mercure Hotel Severinshof Köln City 0,6 km